

प्रशासकों की ओर से संदेश



शुभकामनाएँ। हमें आशा है कि आप और आपके प्रियजन वर्ष 2021 में स्वस्थ और तंदुरुस्त रहे और यह कि वर्ष 2022 में हम सभी अपने सामान्य जीवन में लौटने के लिए एक कदम और नजदीक आ जाएंगे। कोरोनावायरस महामारी, जो जल्द ही अपने तीसरे वर्ष में प्रवेश करने वाली है, अपने साथ जबरदस्त चुनौतियाँ, तथा अनेक लोगों के लिए, हृदयविदारक नुकसान लेकर आई है। विशेषज्ञों का कहना है कि यह वायरस हमारे साथ अभी कुछ और अधिक समय तक रह सकता है – शायद फ्लू के वायरस के समान सदा के लिए भी। हमें सुरक्षित रहने के लिए विकसित होती नई दिनचर्या के अनुकूल ढलना होगा तथा इसका पालन करना होगा। हालाँकि हम नववर्ष से आशा रखते हैं, और हमें यह रिपोर्ट करते हुए खुशी हो रही है कि SR 520 ब्रिज प्रतस्थापन और HOV कार्यक्रम पर कार्यरत हमारी टीमों ने पिछले वर्ष Seattle में कॉरिडोर में सुधारों का निर्माण करते हुए व्यापक प्रगति की।

हम वर्ष 2021 में हुए परियोजना के महत्वपूर्ण विकासों को संक्षेप में दोहराने के लिए आपको यह वार्षिक “वर्षवार समीक्षा” (“Year in Review”) रिपोर्ट भेज रहे हैं तथा वर्ष 2022 के लिए योजनाबद्ध प्रमुख कार्य के लिए अग्रसर हैं। सुरक्षा, गतिशीलता और पर्यावण संबंधी अन्य महत्वपूर्ण सुधारों में बढ़ोतरी के साथ SR 520 के भूकम्प के संबंध में असुरक्षित पुलों को प्रतिस्थापित करना एक विशाल कार्य है। हम आपको इस बारे में सूचित रखना चाहते हैं कि जनता को इस बहु-रूपों वाली परिवहन परियोजना में अनेक बिलियन डॉलर के अपने निवेश से क्या मिल रहा है।



आप इस वर्ष SR 520 कॉरिडोर के भीतर कुछ उल्लेखनीय परिवर्तन देखने वाले हैं, जैसे राजमार्ग पर मोन्टलेक लिड के पूर्व और पश्चिम दोनों दिशाओं में विस्तार। आप यूनियन बे पर एक नए, अधिक सुरक्षित पूर्वाभिमुख SR 520 पुल पर चल रहे निर्माण कार्य में भारी प्रगति तथा SR 520 और I-5 एक्सप्रेस लेनों के बीच पलटने-योग्य पारगमन और HOV लिंक के संरचनात्मक संघटक भी देखेंगे। और हम अपनी सभी परियोजनाओं पर समावेशी अनुबंध के प्रति अपनी प्रतिबद्धता बनाए रखेंगे

हमें आशा है कि आप इस संक्षिप्त रिपोर्ट को पढ़ने के लिए कुछ मिनटों का समय निकालेंगे। और हमेशा की तरह, हम SR 520 कार्यक्रम में आपकी रुचि और आपके धैर्य के लिए आपको धन्यवाद देते हैं जबकि हम उन्नत SR 520 कॉरिडोर के सुरक्षा और गतिशीलता लाभ प्रदान करने के लिए कार्य कर रहे हैं।

यदि आपके कोई भी प्रश्न हैं, तो कृपया हमें बताएँ। आपको नीचे हमसे संपर्क करने के तरीके मिलेंगे।

आपके, आपके परिवार और आपके दोस्तों के लिए एक सुनहरे वर्ष 2022 की शुभकामनाएँ!



Omar Jepperson
प्रशासक, SR 520 पुल प्रतस्थापन और HOV कार्यक्रम



Dawn Yankauskas
उप प्रशासक, SR 520 पुल प्रतस्थापन और HOV कार्यक्रम

वर्ष 2021 में SR 520 के महत्वपूर्ण पड़ाव

जनवरी

- WSDOT संपूर्ण क्षेत्र में समुदाय-आधारित अनुबंध पक्षसमर्थक समूहों और अल्पसंख्यक-, महिलाओं-, और पूर्व सैनिकों के स्वामित्व वाले व्यावसायिक उपक्रमों (MSVWBE) से संपर्क करने, परियोजना की नवीनतम जानकारी को साझा करने तथा कार्य के आगामी अवसरों पर चर्चा करने के लिए हमारे **वार्षिक विशाल कार्यक्रमों के सामुदायिक साझेदारों की बैठक** की मेजबानी करता है।

फरवरी

- **कर्मि दल** जनवरी और फरवरी माहों में दो सप्ताहांतों तक कंक्रीट के पहले 84 गर्डर लगाने के लिए **चौबीस घंटे काम करता है** जो मोन्टलेक में राजमार्ग पर भूदृश्य वाली लिड और पारगमन केन्द्र के लिए सहायक ढाँचा तैयार करता है।
- WSDOT और संघीय राजमार्ग प्रशासन (**Federal Highway Administration**) आगामी SR 520 भारवाहन खाड़ी पुल और रोअनोक लिड परियोजना के लिए एक **राष्ट्रीय पर्यावरण नीति अधिनियम पुनर्मूल्यांकन (PDF 1.3MB)** सम्पन्न करते हैं। इस रिपोर्ट में परियोजना के डिजाइन की अनेक नवीनतम जानकारियों का मूल्यांकन किया गया जिनमें सामुदायिक डिजाइन की वर्षों की संलग्नता से उत्पन्न तत्व शामिल थे, एवं पाया गया कि अपडेट किए गए डिजाइन के कोई नए महत्वपूर्ण पर्यावरणीय प्रभाव नहीं होंगे, जिससे परियोजना को आगे बढ़ाना संभव हुआ।



जैसे ही कर्मि दल ने लिड की नींव के पहले 84 गर्डर लगाए, वैसे ही मोन्टलेक लिड ने आकार लेना प्रारंभ कर दिया है।

मार्च

- मोन्टलेक परियोजना के कर्मि दल ने राजमार्ग के बंद होने के एक सप्ताहांत के समय में मोन्टलेक लिड के लिए 30 और गर्डर लगा दिए।
- SR 520 स्टाफ वार्षिक मोन्टलेक परियोजना प्रसार **सर्वेक्षण से सर्वेक्षण परिणाम एकत्र करता है**। इस सर्वेक्षण ने समुदाय के सदस्यों को हमें यह बताने का अवसर प्रदान किया कि वे हमारे निर्माण के प्रसार के प्रयासों और संप्रेषण की पद्धतियों के बारे में क्या सोचते हैं।
- SR 520 और अलास्का मार्ग वायाडक्ट प्रतिस्थापन टीम अल्पसंख्यकों, महिलाओं और पूर्व सैनिकों के स्वामित्व वाली छोटी फर्मों के लिए **अनुबंधों के अवसरों पर प्रकाश डालने के लिए वर्चुअल टेकेदार बैठक** आयोजित करती हैं।

अप्रैल

- कर्मी दल द्वारा लिड के डेक के लिए कंक्रीट उड़ेलने के छह रातिकालीन सत्र पूरे कर लिए जाने के बाद मोन्टलेक लिड आकार लेने लगा है।
- SR 520 अस्थायी पुल 25 अप्रैल, 2016 को यातायात के लिए खोले जाने के बाद अपनी पाँचवीं वर्षगाँठ मना रहा है।



बाएं: कर्मी SR 520 पर भावी मोन्टलेक लिड के लिए कंक्रीट डालने के लिए एक बड़े ब्रिज-डेक पेवर का इस्तेमाल कर रहे हैं। लिड के इस भाग के लिए यह कंक्रीट उड़ेलने के छह रातिकालीन समय में सबसे पहला था। दाएं: मोन्टलेक लिड के लिए कंक्रीट डालने के लिए कर्मियों द्वारा इस्तेमाल की गई मशीन का एक अन्य दृश्य।

मई

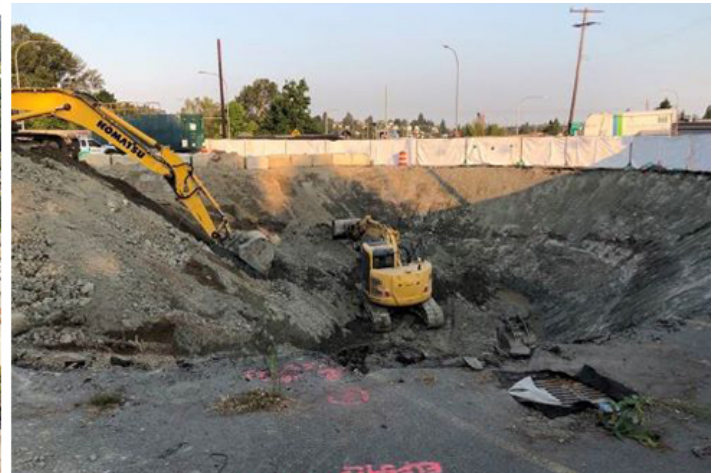
- कर्मी पूर्व मोन्टलेक बाज़ार और 76 गैस स्टेशन संपत्ति में भूमिगत ईंधन भण्डारण टैंकों को हटा रहे हैं जो स्थल से दूषित मिट्टी हटाने से पहले का एक मुख्य चरण है।
- WSDOT ने वाल्श कंस्ट्रक्शन को SR 520/I-5 एक्सप्रेस लेन्स कनेक्शन परियोजना के लिए \$68 मिलियन का ठेका दिया जो वर्ष 2021 के अंत में निर्माण आरंभ करेगी।

जून

- SR 520 मोन्टलेक परियोजना टीम ने आगामी माहों के लिए योजनाबद्ध निर्माण गतिविधियों के बारे में ऑनलाइन जनसामान्य और जन टिप्पणी समयावधि की मेजबानी की।
- मोन्टलेक बुलेवार्ड के थोड़ा पूर्व में SR 520 के नीचे कर्मी दल ने 54-इंच-व्यास की जल लाइन बिछाने का कार्य समाप्त किया।

जुलाई

- [एक्सप्रेस लेन्स कनेक्शन परियोजना SR 520/I-5](#) का SR 520 निर्माण के इस अगले मुख्य चरण के संबंध में एक वर्चुअल सार्वजनिक बैठक के साथ शुभारम्भ हुआ। यह परियोजना पारगमन और कारपूलों के लिए पूर्वी-छोर और दक्षिणी झील यूनियन के बीच एक नए और बेहतर संबंध का निर्माण करेगी।



बाएं: कर्मी दल मोन्टलेक बुलेवार्ड के यातायात को भविष्य की मुक्त मार्गी लिड संरचना पर डालने की तैयारी कर रहा है। दाएं: कर्मी दल मोन्टलेक में स्थित पूर्व 76 गैस स्टेशन संपत्ति से दूषित मिट्टी हटा रहा है।

- मोन्टलेक पुल 26 दिनों के लिए बंद कर दिया गया है क्योंकि ठेकेदार का कर्मी दल WSDOT के पूर्वी-पश्चिमी क्षेत्र के लिए कार्य करते हुए स्टील ग्रिड डेक को बदल रहा है। मोन्टलेक परियोजना का कर्मी दल इस अवसर का इस्तेमाल मोन्टलेक बुलेवार्ड के भागों की खुदाई करने सहित मोन्टलेक के पूर्व बाजार और गैस स्टेशन सम्पत्ति से दूषित मिट्टी हटाने के लिए कर रहा है।
- कर्मी दल स्वयं को पुराने ओवरपास को हटाने और मोन्टलेक लिड को पश्चिम की ओर आगे बढ़ाने के कार्य में लगाते हुए, मोन्टलेक बुलेवार्ड का रुख मोन्टलेक लिड संरचना की ओर मोड़ रहा है।
- SR 520/I-5 एक्सप्रेस लेन्स कनेक्शन परियोजना में शुरुआती कार्य किया जा रहा है।
- पोर्टेज बे ब्रिज (Portage Bay Bridge) के निर्माण से पहले, SR 520 का स्टाफ सिपेटल शहर के समक्ष तटीय रेखा के परमिट का एक आवेदन प्रस्तुत कर रहा है।



चित्र 6: कर्मी दल यूनियन बे पर एक नए पूर्वाभिमुख SR 520 पुल के पहले गर्डर लगाने के लिए बड़ी गैन्ट्री क्रेनों का इस्तेमाल कर रहा है।

सितंबर

- कर्मी दल मोन्टलेक और अस्थायी पुल के बीच यूनियन बे पर एक नए पूर्वाभिमुख SR 520 पुल के लिए पहले गर्डर लगा रहा है।
- मोन्टलेक परियोजना के ठेकेदार, ग्राहम, अल्पसंख्यकों, महिलाओं और पूर्व सैनिकों के स्वामित्व वाली फर्मों द्वारा ठेका लेने के अवसरों के लिए वर्चुअल और ऑन-साइट ईवेंट्स की मेज़बानी कर रहे हैं।
- SR 520 टीम ठेके के अवसरों की तलाश कर रहे छोटे व्यवसायियों और विक्रेताओं के साथ समस्त पुगेट ध्वनि (Puget Sound) क्षेत्र की राज्य एजेन्सियों को जोड़ते हुए एक क्षेत्रीय अनुबंध मंच में भाग ले रही है



बाएं: कर्मी दल पुराने मोन्टलेक बुलेवार्ड ओवरपास को तोड़ रहा है और हटा रहा है। दाएं: ग्राहम कॉन्ट्रैक्टिंग लि., मोन्टलेक परियोजना पर कार्य करने के इच्छुक उप-ठेकेदारों के साथ बैठक करने के लिए एक ऑन-साइट कार्यक्रम का आयोजन कर रही है।

अक्टूबर

- कर्मी दल ने तोड़-फोड़ करने के विभिन्न प्रकार के भारी उपकरणों का इस्तेमाल करते हुए, दो दिन की अवधि में पुराने मोन्टलेक बुलेवार्ड ओवरपास को हटा दिया है।
- द लेक वाशिंगटन बुलेवार्ड ऑफ-रैम्प का रुख मोन्टलेक लिड की ओर मोड़ दिया जाता है जिससे कर्मी दल के लिए एक माह बाद पुराने ओवरपास को हटाना संभव हो जाता है।

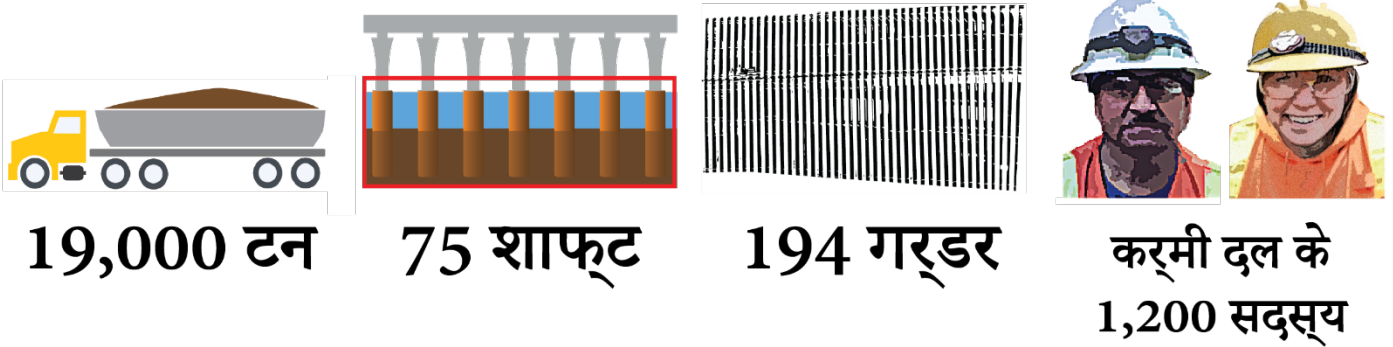
नवंबर

- WSDOT ने एक नई वेबसाइट आरंभ की है जो 15 वर्ष की अवधि में सबसे पहला बड़ा अपडेट है जिससे जानकारी खोजने को अधिक आसान बनाने के लिए साइट को सरल बना दिया गया है।
- कर्मी दल एक सप्ताहांत तक राजमार्ग के बंद रहने के दौरान पूर्व लेक वाशिंगटन बुलेवार्ड ओवरपास को गिरा रहा है।

दिसंबर

SR 520 का स्टाफ जल्द-से-जल्द वर्ष 2024 तक निर्माण कार्य आरंभ करने की आशा करते हुए, भारवाहन खाड़ी पुल और रोअनोक लिड परियोजना के लिए डिज़ाइन और ठेके के दस्तावेज़ों पर कार्य करना जारी रखे हुए है।

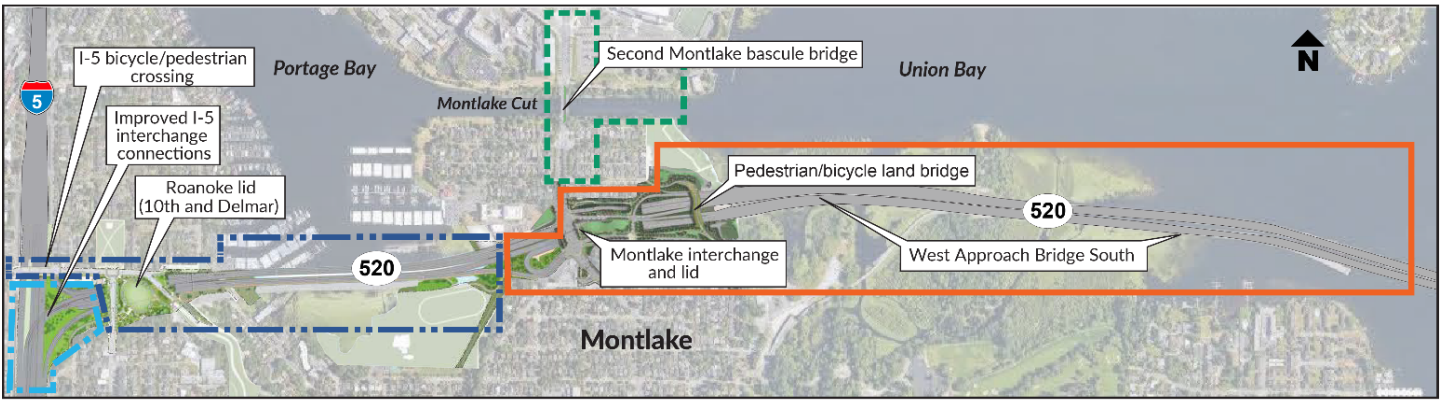
संख्याओं में 2021



- मोन्टलेक बाजार और गैस स्टेशन सम्पत्ति की सफाई के भाग के रूप में लगभग 19,000 टन दूषित मिट्टी हटाई गई।
- लेक वाशिंगटन के झील तल में स्थापित भावी पूर्वाभिमुख पुल के लिए सहारे के लिए सभी 75 शाफ्टों की आवश्यकता पड़ी।
- यूनिन बे पर मोन्टलेक लिड और नई पूर्वाभिमुख लेने बनाने के लिए कंक्रीट के 194 गर्डर स्थापित किए गए।
- SR 520 का पुनर्निर्माण करने के लिए कर्मी दल के 1,200 से अधिक सदस्य मोन्टलेक परियोजना और SR 520 / I-5 एक्सप्रेस लेन्स कनेक्शन परियोजना पर काम कर रहे हैं।



- SR 520 वर्चुअल सार्वजनिक बैठकों में 4,400 से अधिक उपस्थितिगण।
- SR 520 का स्टाफ समुदाय के सदस्यों के 847 ईमेलों और फोन संदेशों का उत्तर दे रहा है और हमारी परियोजना की हॉटलाइनों पर और सैंकड़ों लाइव कॉलों पर मौजूदगी दर्ज करा रहा है।
- SR 520 का स्टाफ सामुदायिक और आंतरिक साझेदारों तथा पक्ष-समर्थन एजेन्सियों के साथ 122 वर्चुअल बैठकों में भाग ले रहा है। इन साझेदारों में राष्ट्रीय अल्पसंख्यक ठेकेदार संघ वाशिंगटन, Tabor 100, अमेरिकी इंजीनियरिंग कंपनी परिषद, तथा अल्पसंख्यक व्यावसायिक विकास एजेन्सी शामिल हैं।
- वर्ष 2011 जब SR 520 का पुनर्निर्माण आरंभ हुआ था, से अब तक अल्पसंख्यकों, महिलाओं और पूर्व सैनिकों के स्वामित्व वाली 137 फर्मों ने SR 520 कार्यक्रम पर काम किया है।



SR 520/I-5 Express Lanes Connection Project
Construction started: 2021
Estimated duration: 3 years

Portage Bay Bridge and Roanoke Lid Project
Construction estimated start: 2024
Estimated duration: 6 years

Montlake Cut Bascule Bridge Project
WSDOT will coordinate with community stakeholders and agency partners regarding project scope and timing

Montlake Project
Construction started: 2019
Estimated duration: 4-5 years

चालू और आगामी SR 520 परियोजनाओं का मानचित्र। बड़ी छवि के लिए ऊपर दी गई छवि पर क्लिक करें।

वर्ष 2022 और इससे आगे SR 520 के लिए भविष्य की क्या योजना है

SR 520 कार्यक्रम के लिए वर्ष 2022 एक और बड़ा वर्ष बनने की संभावना है:

- **SR 520 मोन्टलेक परियोजना का निर्माण:** हम मोन्टलेक से अस्थायी पुल तक तीन नई पूर्वाभिमुख लेनों का निर्माण करना जारी रखेंगे। कर्मी दल मोन्टलेक लिड का विस्तार पूर्व और पश्चिम में करेगा, SR 520 के ऊपर साइकिल और पैदल-यात्री पुल आकार लेना प्रारंभ करेगा, तथा मोन्टलेक बुलेवार्ड के नीचे बाइक और पैदल-यात्री सुरंग का निर्माण किया जाएगा। जिस समय हम निर्माण कार्य जारी रखे हुए हैं, कृपया हमें विस्तार के हमारे प्रयासों के संबंध में फीडबैक दें! हमारा [वार्षिक मोन्टलेक परियोजना विस्तार सर्वेक्षण अब खुला है](#) – हम आपके विचार सुनना चाहेंगे।
- **SR 520/I-5 एक्सप्रेस लेन्स कनेक्शन परियोजना:** आगामी वर्ष में, कर्मी दल बसों और कारपूलों के लिए SR 520 और I-5 एक्सप्रेस लेनों के बीच एक नए, पलटने योग्य रैम्प; SR 520 और मर्सर स्ट्रीट के साथ I-5 के इंटरचेंजों के बीच चलने वाली I-5 एक्सप्रेस लेनों पर एक नई, पलटने योग्य पारगमन/HOV लेन; तथा बसों और कारपूलों के लिए I-5 एक्सप्रेस लेनों में आने-जाने के लिए एक समनुरूपी मर्सर स्ट्रीट के उतरने-चढ़ने वाले रैम्प का निर्माण करना जारी रखेगा।
- **भारवाहन खाड़ी पुल और रोअनोक लिड परियोजना:** हम वर्ष 2022 के अंत में इस परियोजना का डिजाइन करने की तैयारी करने, वर्ष 2023 के ग्रीष्म-काल में डिजाइन-निर्माण ठेका देने, तथा वर्ष 2024 में निर्माण आरंभ करने के दौरान अपना डिजाइन परिष्करण और योजना बनाना जारी रखेंगे। मुख्य विशेषताओं में भूकंप के प्रति असुरक्षित भारवाहन खाड़ी पुल का प्रतिस्थापन, रोअनोक पार्क के समीपवर्ती क्षेत्र में समुदाय को जोड़ने वाले एक नई लिड का निर्माण करना, भारवाहन खाड़ी पर SR 520 ट्रेल का विस्तार करना, तथा पुल से बहने वाले वर्षा के जल का परिष्करण करने के लिए वर्षा के जल के परिष्करण की नई प्रणालियाँ उपलब्ध कराना शामिल हैं।
- **विविधता और समावेशी अनुबंध कार्यक्रम:** वर्ष 2022 में हम अपनी दो सक्रिय निर्माण परियोजनाओं पर अनुबंध के अवसरों को बढ़ावा देने के लिए अपने सामुदायिक साझेदारों के साथ कार्यबद्धता जारी रखेंगे। हम अल्पसंख्यक-, लघु, पूर्व-सैनिक- और महिला-स्वामित्व वाले व्यावसायिक उद्यमों (MSVWBEs) की 26% भागीदारी के WSDOT के स्वैच्छिक लक्ष्यों को हासिल करने और इससे आगे बढ़ जाने संबंधी प्रगति करने के लिए अपनी परियोजना टीमों के साथ काम करेंगे। इस लक्ष्य को इस प्रकार विभाजित किया गया है कि इसमें अल्पसंख्यकों के स्वामित्व वाले व्यवसायों द्वारा 10% भागीदारी, महिलाओं के स्वामित्व वाले व्यवसायों द्वारा 6% भागीदारी, पूर्व सैनिकों के स्वामित्व वाले व्यवसायों द्वारा 5% भागीदारी, तथा लघु व्यवसायों द्वारा 5% भागीदारी के लक्ष्य शामिल हैं।
- **कार्यक्रम का वित्तपोषण:** हम यह सूचित करना चाहते हैं कि वर्ष 2021 के लागत अनुमानों के आधार पर, SR 520 कार्यक्रम की शेष दो परियोजनाओं को पूरा करने के लिए इस कार्यक्रम की अतिरिक्त निधियों में लगभग \$600 मिलियन की आवश्यकता है। बढ़े हुए खर्च परियोजना के अद्यतित कार्यक्षेत्र, इंजीनियरिंग परिष्करण, बाजार की दशाओं, तथा कार्यक्रम को पूरा करने में पाँच वर्ष अधिक लगने से बढ़ी लागतों के कारण हैं। गवर्नर द्वारा प्रस्तावित वर्ष 2022 के अनुपूरक बजट में SR 520 कार्यक्रम का वित्तपोषण करने के लिए \$406 मिलियन की अतिरिक्त धनराशि शामिल थी। गवर्नर के बजट प्रस्ताव की विधायी मंजूरी भारवाहन खाड़ी पुल और रोअनोक लिड परियोजना का कार्य आगे बढ़ाने के लिए आवश्यक धनराशि उपलब्ध कराएगी। गवर्नर द्वारा प्रस्तावित बजट में मोन्टलेक कट बेसक्यूल पुल परियोजना का कार्य आगे बढ़ाने के लिए आवश्यक लगभग \$200 मिलियन की शेष धनराशि शामिल नहीं है।

[हमारी परियोजना के वेबपृष्ठों](#) पर जाकर और अधिक जानकारी प्राप्त करें।



SR 520/मोन्टलेक बुलेवार्ड इंटरचेंज पर पूर्व की ओर देखें जिसमें निर्माणाधीन नया मोन्टलेक लिड शामिल है।

हमसे संपर्क कैसे करें और SR 520 निर्माण के बारे में कैसे सूचित रहें:

प्रत्येक निर्माण परियोजना के संबंध में आवश्यक प्रश्नों या चिंताओं के संबंध में हमारी 24-घंटे की सक्रिय हॉटलाइनों पर कॉल करें या टेक्स्ट संदेश भेजें

- SR 520 मोन्टलेक परियोजना: 206-775-8885
- SR 520/I-5 कनेक्शन परियोजना: 206-316-2559
- SR 520 कार्यक्रम सूचना लाइन को सामान्य SR 520 पूछताछ के संबंध में सोमवार से शुक्रवार तक सुबह 8 बजे से शाम 5 बजे तक 206-770-3554 पर कॉल करें।
- ठेके के अवसरों के बारे में और अधिक जानकारी के लिए [रेजिना ग्लेन \(Regina Glenn\)](#) WSDOT मेगाप्रोग्राम्स विविधता एवं समावेशन प्रबंधक को (425-503-7212) पर कॉल करें या ईमेल भेजें।
- परियोजना या निर्माण गतिविधियों से संबंधित अपने प्रश्न SR 520 स्टाफ को [ईमेल भेजें](#)।
- हमारी परियोजनाओं के बारे में सामान्य जानकारी प्राप्त करने के लिए [SR 520 कार्यक्रम की वेबसाइट](#) पर जाएं।
- नदियों और निर्माण के प्रभावों के संबंध में नवीनतम जानकारी के लिए SR 520 [निर्माण कोना](#) पर जाएं
- SR 520 कार्यक्रम के बारे में मुख्य समाचार और अद्यतन जानकारी प्राप्त करने के लिए हमें Twitter [@wsdot_520](#) पर फॉलो करें।
- [हमारी ईमेल अद्यतन जानकारी](#) के लिए साइन-अप करें।