

## 來自管理員的消息



我們給您送上誠摯的問候。我們希望您和您的家人在 2021 年保持健康，並在 2022 年讓我們距離恢復正常生活又近一步。冠狀病毒大流行即將進入第三年，它帶來了巨大的挑戰，也給許多人帶來了令人心碎的損失。專家說，這個病毒可能還會伴隨我們很長一段時間，甚至可能像流感病毒一樣，永遠存在。為了安全起見，我們必須繼續適應並遵循不斷變化的常規。儘管如此，我們還是會樂觀地期待著新的一年。我們很高興公布，我們的 SR 520 橋樑更換和 HOV 項目在過去的一年裡在 Seattle 的通道改善工程中取得了實質性的進展。

在這裏，我們將向您發送這份年度的“年度回顧”報告，概述 2021 年主要項目的發展情況，並展望 2022 年計劃開展的關鍵工作。更換 SR 520 抗震性差的橋樑，同時增加其他重要的安全性、機動性和環境改善，這是一項巨大的工程。我們想讓您了解公眾會從這個投資了數十億美元的多式運輸項目中得到什麼。

今年，您將會看到 SR 520 通道的一些顯著的變化，包括在高速公路上方，向東西兩邊擴展的蒙特萊克頂蓋(Montlake lid)。您還將看到在聯合灣(Union Bay)上，一個新的、更安全的東向 SR 520 橋，以及在 SR 520 和 I-5 快車道之間的可逆交通和 HOV 連接的結構組件施工進展顯著。我們將繼續保持我們對所有項目承包包容性的承諾。

我們希望您能抽出幾分鐘的時間來閱讀這篇簡短的報告。一如既往，我們感謝大家對 SR 520 項目的關注，感謝大家對我們改善 SR 520 通道的安全性和機動性的耐心。

如果您有任何問題，請告訴我們。您可以在下面找到我們的聯繫方式。

**祝您、您的家人及朋友擁有一個燦爛的 2022 ！**



Omar Jepperson

管理員，SR 520 橋樑更換和 HOV 項目



Dawn Yankauskas

管理員，SR 520 橋樑更換和 HOV 項目

## 2021 年 SR 520 的里程碑

### 一月

- WSDOT 舉辦年度大型項目社區合作夥伴會議，以與該地區社區承包倡導團體和少數族群、女性和退伍軍人擁有的企業(MSVWBE)聯繫，分享項目的最新進展，並討論即將到來的工作機會。

### 二月

- 工作人員夜以繼日地在 1 月與 2 月的兩個週末工作，以放置第一批 84 個混凝土梁，為蒙特萊克 (Montlake) 的高速公路上的景觀頂蓋和交通樞紐建立支撐框架。
- WSDOT 和聯邦高速公路管理局為即將到來的 SR 520 Portage Bay 大橋和 Roanoke Lid 項目完成了[國家環境政策法案重新評估\(PDF 1.3MB\)](#)。該報告評估了項目設計的幾次更新，包括多年來社區設計參與因素，發現更新後的設計不會產生新的重大環境影響，使項目得以繼續推進。



當工作人員為頂蓋的基礎架設了首批 84 根大梁後，蒙特萊克頂蓋(Montlake lid)開始成形。

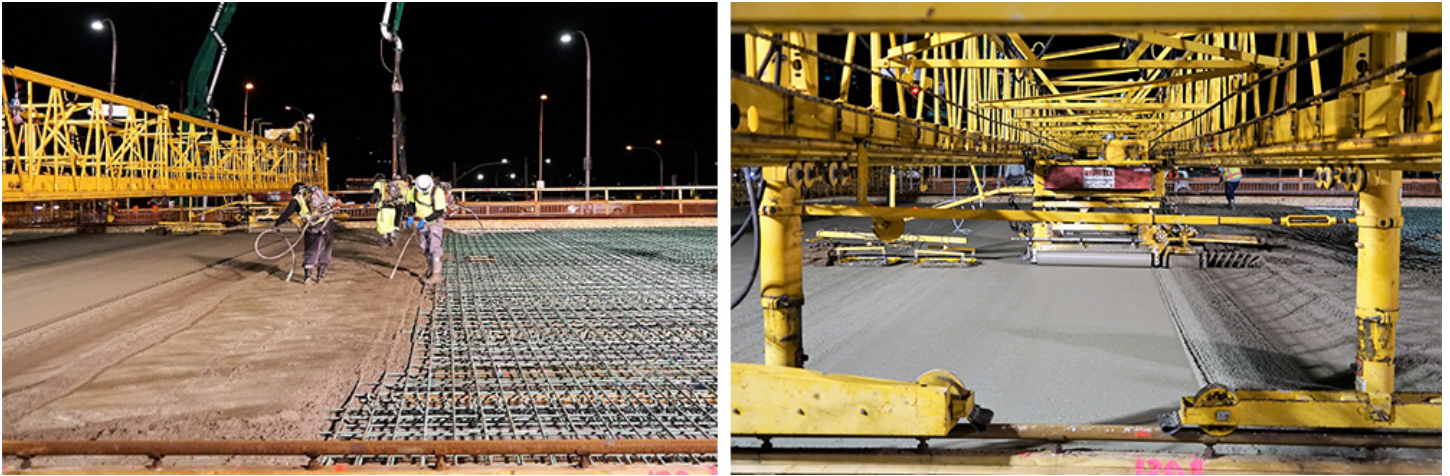
### 三月

- 蒙特萊克項目的工作人員在一個週末關閉了高速公路來為蒙特萊克頂蓋(Montlake lid)架設 30 多根大梁。
- SR 520 的員工從年度蒙特萊克項目外展調查中收集調查結果。這項調查為社區成員提供了一個機會來告訴我們他們對我們的建設外展工作和溝通方法的看法。
- SR 520 和阿拉斯加人路(Alaska Way)高架橋替換團隊舉行網上承包商會議，強調少數族裔、女性和退伍軍人擁有的小公司的承包機會。



## 四月

- 蒙特萊克頂蓋(Montlake lid)開始成形，工作人員在夜間完成了 6 次為蓋頂平台澆注混凝土的工作。
- 2016 年 4 月 25 日，SR 520 浮橋慶祝通車五週年。



左：工作人員使用大型橋面鋪路機在 SR 520 上方澆注蒙特萊克頂蓋(Montlake lid)的混凝土。這是為這部分頂蓋進行的 6 次夜間混凝土澆注的首次。

## 五月

- 工作人員移除前蒙特萊克市場(Montlake Market)和 76 加油站物業的地下儲油罐，這是移除工地受污染土壤之前的一個關鍵步驟。
- WSDOT 授予 Walsh Construction 一份價值 6,800 萬美元的合作，用於 SR 520/I-5 快速通道連接項目，該項目於 2021 年底開始施工。

## 六月

- SR 520 蒙特萊克項目團隊舉辦了一個在線開放日，並主持了關於計劃在未來幾個月開展的建設活動的公眾評論期。
- 工作人員在蒙特萊克大道以東的 SR 520 下方安裝了一條直徑 54 英吋的水線。

## 七月

- [SR 520/I-5 快速通道連接項目](#)啟動了一場網絡公眾會議，討論 SR 520 建設的下一個主要階段。該項目將在東區和南湖聯盟(South Lake Union)之間建設一個更好的交通和拼車的新連接。





左：工作人員準備將蒙特萊克大道的交通轉移到未來的高速公路頂蓋結構上。右：工作人員清理蒙特萊克前 76 加油站物業上的受污染土壤

## 八月

- 蒙特萊克橋關閉 26 天，為 WSDOT 西北區工作的承包商人員替換了鋼網格橋板。蒙特萊克項目的工作人員利用這個機會從前蒙特萊克市場和加油站物業上清除了受污染的土壤，包括挖掘蒙特萊克大道的部分區域。
- 工作人員將蒙特萊克大道移到蒙特萊克頂蓋結構上，自行拆除舊立交橋，並將蒙特萊克頂蓋向西延伸。
- SR 520/I-5 快車道連接項目破土動工。
- 在 Portage Bay 大橋建設之前，SR 520 的工作人員向西雅圖市提交海岸線許可證申請。



圖六：工作人員使用大型龍門起重機在 Union Bay 的新東向 SR 520 橋放置第一根大梁。



## 9月

- 工作人員為橫跨蒙特萊克(Montlake)和浮橋之間的聯合灣(Union Bay)的新東向 SR 520 橋放置第一根大梁。
- Graham 是蒙特萊克項目的承包商，它為少數族裔、女性和退伍軍人擁有的公司舉辦網絡和現場活動並提供承包機會。
- SR 520 團隊參加了一個區域合同論壇，將普吉特灣地區的州機構與尋找承包機會的小企業和供應商聯繫起來。



左：工作人員拆除並移除舊的蒙特萊克大道立交橋。右：Graham Contracting Ltd.舉行現場活動，與有意參與蒙特萊克項目的分包商會面。

## 十月

- 在兩天的時間內，工作人員使用一系列重型拆除設備拆除了蒙特萊克大道(Montlake Boulevard)的舊立交橋。
- 華盛頓湖大道(Lake Washington Boulevard)出口匝道轉到蒙特萊克頂蓋上，允許工作人員在一個月後拆除舊立交橋。

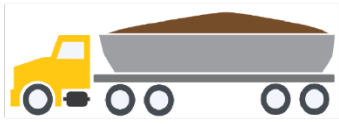
## 十一月

- WSDOT 推出了一個新的[網站](#)，這是 15 年來的首次重大更新。簡化了網站，讓查找信息更加容易。
- 在週末高速公路關閉期間，工作人員拆除了前華盛頓大道立交橋。

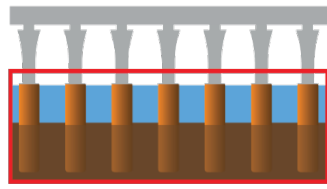
## 十二月

- SR 520 的工作人員繼續為 Portage Bay 大橋和 Roanoke Lid 項目的設計和合同文件工作，預計最早會在 2024 年開始施工。

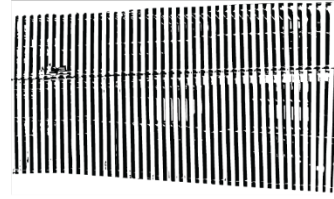
# 2021 年的數字



**19,000 噸**



**75 個豎井**



**194 根大樑**



**1,200 名工作人員**

- 在蒙特萊克市場和加油站物業清理工作中，清理了 1.9 萬噸受污染的土壤。
- 在華盛頓湖的湖底安裝未來東行橋所需的全部 75 個支撐豎井。
- 安裝 194 根混凝土樑，建立蒙特萊克頂蓋和橫跨聯合灣(Union Bay)的新東行車道。
- 超過 1,200 名工作人員在蒙特萊克項目和 SR 520/I-5 快車道連接項目中工作以重建 SR 520。



**4,400 名與會者**



**847 封電子郵件和來電**

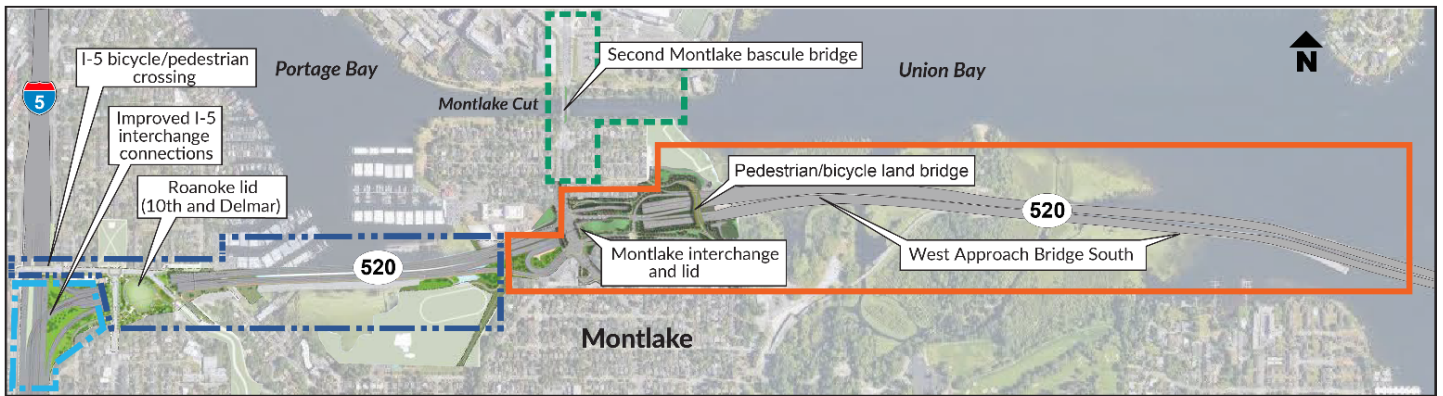


**122 個會議**



**137 間公司**

- 超過 4,400 名參與者參加了 SR 520 的網絡公開會議。
- SR 520 員工回復 847 封來自社區成員的電子郵件和電話諮詢，並在我們的項目熱線上接聽數百個現場電話。
- SR 520 的工作人員參加了 122 次與社區、內部夥伴和宣傳機構的網絡會議。這些合作夥伴包括華盛頓少數族裔承包商協會、Tabor 100、美國工程公司理事會和少數族裔商業發展局。
- 自 2011 年 SR 520 重建開始以來，137 家少數族裔、女性和退伍軍人擁有的公司參與了 SR 520 項目。



**SR 520/I-5 Express Lanes Connection Project**  
Construction started: 2021  
Estimated duration: 3 years

**Portage Bay Bridge and Roanoke Lid Project**  
Construction estimated start: 2024  
Estimated duration: 6 years

**Montlake Cut Bascule Bridge Project**  
WSDOT will coordinate with community stakeholders and agency partners regarding project scope and timing

**Montlake Project**  
Construction started: 2019  
Estimated duration: 4-5 years

圖九：當前和即將到來的 SR 520 項目的地圖。點擊上方圖片放大。

## 2022 年及以後 SR 520 的未來是什麼？

2022 年有望成為 SR 520 計劃的又一個重要年份：

- SR 520 蒙特萊克項目建設：**我們將繼續建設從蒙特萊克到浮橋的三條新的東行車道。工作人員將會把蒙特萊克頂蓋向東和西延伸，一座包含自行車道和人行道的天橋將在 SR 520 上方開始成形，一條自行車和人行隧道將在蒙特萊克大道下方建造。隨著我們的繼續建設，請大家在我們的外展工作中給我們一些反饋意見！[我們的年度蒙特萊克項目外展調查現在開始了](#)——我們很樂意傾聽您的意見。
- SR 520/I-5 快車道連接項目：**在未來的一年裡，工作人員將繼續在 SR 520 和 I-5 高速公路之間建造一個公交車和拼車使用的新的、可逆轉的坡道；沿著 I-5 高速公路，並在 SR 520 和 Mercer Street 之間的 I-5 交匯處設立一條新的、可逆轉的 HOV 車道；以及在 Mercer Street 重新配置用於往返 I-5 高速公路的公交車和拼車的出入口。
- Portage Bay 大橋和 Roanoke Lid 項目：**我們將繼續完善設計和規劃，並準備在 2022 年底宣傳該項目，在 2023 年夏季授予建造合同，並在 2024 年啟動建設。主要特點包括更換抗震性差的 Portage Bay 大橋，在 Roanoke 公園社區建設一個新的社區連接頂蓋，延伸 SR 520 路線橫跨 Portage Bay，並提供新的雨水處理系統來處理橋樑的徑流。
- 多樣性和包容性的合同項目：**在 2022 年，我們將繼續與我們的社區夥伴合作，為我們的兩個在建項目提供承包機會。我們將與項目團隊共同努力，爭取實現甚至超越 WSDOT 的自願目標，即少數族裔、小型企業、退伍軍人和女性所有的企業(MSVWBEs)有 26%的參與率。這一目標分為有 10%少數族裔企業參與、女性企業有 6%參與、退伍軍人企業有 5%參與，小企業有 5%參與。
- 項目資助：**我們想指出，根據 2021 年的成本估算，SR 520 項目需要大約 6 億美元的額外資金來完成剩餘的兩個項目。增加的成本是由於更新的项目範圍，工程改進，市場條件，以及項目完成期延長了 5 年所增加的成本。州長提議的 2022 年補充預算包括了為 SR 520 項目額外提供的 4.06 億美元資金。州長預算提案的立法批准將為推進 Portage Bay 大橋和 Roanoke Lid 項目提供必要的資金。州長提議的預算不包括推進 Montlake Cut Bascule 大橋項目所需的約 2 億美元。

詳情請瀏覽[我們的項目網頁](#)。





圖十：向東看，穿過 SR 520/Montlake 大道交匯處，其中包括正在施工的蒙特萊克頂蓋。

## 如何聯繫我們並了解 SR 520 的建設：

如有緊急問題或擔心建設項目，請致電或發短信到我們 24 小時熱線

- **SR 520 蒙特萊克項目：206-775-8885**
- **SR 520/I-5 連接項目：206-316-2559**
- 撥打 SR 520 項目的信息熱線 206-770-3554，週一至週五上午 8 點至下午 5 點，此為一般 SR 520 查詢。
- 致電 425-503-7212，或[發送電子郵件給 Regina Glenn](#)，WSDOT 大型項目多元化和包容經理以了解更多有關合同機會的信息。
- 向 SR 520 員工[發送電子郵件](#)詢問有關項目或施工活動的問題。
- 訪問 [SR 520 項目網頁](#)，了解我們項目的基本信息。
- 訪問 [SR 520 建設角網頁](#)，了解關閉道路和施工影響的最新信息。
- 請在 Twitter 上關注我們 [@wsdot\\_520](#) 以獲得關於 SR 520 項目的關鍵新聞和更新。
- 請註冊我們的[電子郵件以便查詢更新信息](#)。