

رسالة من المسؤولين



تحيات. نأمل أن تظل أنت وعائلتك بصحة جيدة في عام 2021 وأن عام 2022 يقربنا جميعًا من استئناف حياتنا الطبيعية. جلب جائحة الفيروس التاجي، الذي سيدخل عامه الثالث قريبًا، تحديات هائلة وفقدًا مفاجئًا للكثيرين. يقول الخبراء إن الفيروس قد يظل معنا لبعض الوقت حتى الآن - ربما حتى، مثل فيروس الأنفلونزا، إلى الأبد. سيتعين علينا الاستمرار في التكيف واتباع الروتين المتطور للبقاء في أمان. ومع ذلك، فإننا نتطلع إلى العام الجديد بتفاؤل، ويسعدنا أن نعلن أن فرقنا في برنامج SR520 استبدال الجسر و HOV قد أحرزت تقدمًا كبيرًا خلال العام الماضي في إنشاء تحسينات ممر في Seattle

نرسل لك تقرير "استعراض العام" السنوي هذا لتلخيص التطورات الرئيسية للمشروع في عام 2021 والتطلع إلى العمل الرئيسي المخطط لعام 2022. استبدال الجسور المعرضة للزلازل SR520 من طرازات مع إضافة تحسينات مهمة أخرى تتعلق بالسلامة والتنقل والبيئة هي مهمة ضخمة. نريد أن نبقى على اطلاع بما يتلقاه الجمهور من استثماراته التي تقدر بمليارات الدولارات في مشروع النقل متعدد الوسائط هذا. سترى بعض التغييرات الملحوظة داخل ممر SR520 هذا العام، بما في ذلك التوسع إلى الشرق والغرب من غطاء مونتليك فوق الطريق السريع. ستلاحظ أيضًا تقدمًا كبيرًا في أعمال البناء على جسر SR520 جديد وأكثر أمانًا باتجاه الشرق فوق خليج يونيون والمكونات الهيكلية للنقل العكسي ووصلة المركبات التي تشغل حيزًا كبيرًا بين SR520 وممر I-5 السريع. وسنواصل الحفاظ على التزامنا بالتعاقد الشامل في جميع مشاريعنا نأمل أن تستغرق بضع دقائق لقراءة هذا التقرير الموجز. وكالعادة، نشكر على اهتمامك ببرنامج SR520 وعلى صدرك بينما نعمل على توفير مزايا السلامة والتنقل لممر SR520 محسن.

يرجى إعلامنا إذا كان لديك أي أسئلة. ستجد طرقًا للاتصال بنا في أماكن أبعد أدناه

إداري، برنامج SR520 جسر لاستبدال و HOV

نائب المدير، برنامج SR520 جسر لاستبدال المركبات والمركبات التي تشغل حيزًا كبيرًا

• تستضيف WSDOT اجتماع الشركاء المجتمعيين للبرامج الضخمة السنوية للتواصل مع مجموعات الدعوة القائمة على التعاقد المجتمعي ومؤسسات الأعمال المملوكة للأقليات والنساء والمحاربين القدامى (MSVWBE) في جميع أنحاء المنطقة، ومشاركة تحديثات المشروع ومناقشة فرص العمل القادمة.

شهر فبراير

• تعمل أطقم العمل على مدار الساعة على مدار عطلة نهاية الأسبوع في يناير وفبراير لوضع أول 84 عارضة خرسانية تشكل إطاراً داعماً لغطاء ذو مناظر طبيعية ومركز عبور فوق الطريق السريع في مونتليك.

• يكمل WSDOT والإدارة الفيدرالية للطرق السريعة [إعادة تقييم قانون السياسة البيئية الوطنية \(PDF 1.3 ميجا بايت\)](#) لمشروع جسر خليج Portage وRoanoke Lid البالغ عددهما SR520. قام هذا التقرير بتقييم العديد من التحديثات لتصميم المشروع، بما في ذلك العناصر التي نتجت عن سنوات من المشاركة في تصميم المجتمع، ووجد أنه لن تكون هناك آثار بيئية مهمة جديدة من التصميم المحدث، مما يسمح للمشروع بالمضي قدماً



يبدأ غطاء Montlake في التبلور عندما تقوم أطقم العمل بإعداد أول 84 عارضةً لأساس الغطاء.

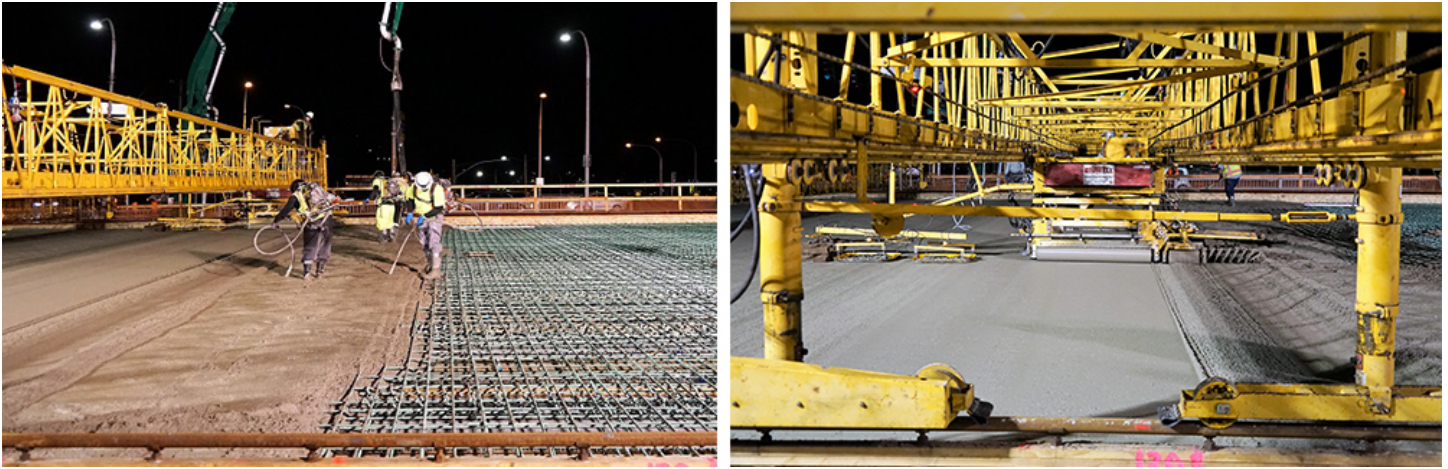
مارس

• قامت أطقم مشروع Montlake بتعيين 30 عارضة أخرى لغطاء Montlake على مدار إغلاق الطريق السريع في عطلة نهاية الأسبوع.

• يقوم SR 520 موظفًا بجمع نتائج المسح من مسح التوعية السنوي لمشروع مونتليك. أتاح هذا الاستطلاع فرصة لأفراد المجتمع لإخبارنا برأيهم حول جهود التوعية الخاصة بالبناء وطرق الاتصال.

520 وطريق الإسكا فيادكت اجتماعاً افتراضياً للمقاولين لتسليط الضوء على فرص التعاقد للشركات الصغيرة التي تمتلكها الأقليات SR • تعقد فرق استبدال والنساء والمحاربون القدامى

- يبدأ غطاء Montlake في التبلور بينما تكمل أطقم العمل ست مرات في الليل من الخرسانة لسطح الغطاء.
- يحتفل الجسر العائم SR 520 بالذكرى السنوية الخامسة لافتتاحه أمام حركة المرور في 25 أبريل 2016.



إلى اليسار: تستخدم أطقم العمل رصفاً كبيراً لسطح الجسر لوضع الخرسانة لغطاء Montlake المستقبلي فوق SR520. كان هذا أول ستة تصب خرسانية ليلية لهذا الجزء من الغطاء. إلى اليمين: منظر آخر لأطقم الماكينات المستخدمة لوضع الخرسانة لغطاء Montlake.

مايو

- أطقم إزالة صهاريح تخزين الوقود تحت الأرض في سوق مونتليك السابق و 76 من ممتلكات محطة وقود، وهي خطوة رئيسية قبل إزالة التربة الملوثة من الموقع.
- منح WSDOT عقدًا بقيمة 68 مليون دولار لشركة Walsh Construction لمشروع I-5 Express Lanes / 520SR، والذي يبدأ البناء لاحقًا في عام 2021.

يونيو

- يستضيف فريق المشروع Montlake 520SR بيئًا مفتوحًا عبر الإنترنت وفترة تعليقات عامة حول أنشطة البناء المخطط لها للأشهر القادمة.
- انتهاء أطقم العمل من تركيب خط مياه بقطر 54 بوصة تحت SR520 شرق شارع مونتليك.

تموز

- يبدأ مشروع [توصيل الممرات السريعة I-5 / 520SR](#) باجتماع عام افتراضي حول هذه المرحلة الرئيسية التالية المكونة من 520 بناء. سيقوم المشروع ببناء اتصال جديد وأفضل بين Eastside و South Lake Union للعبور ومرافقي السيارات.



إلى اليسار: يستعد الطاقم لتحويل حركة مرور Montlake Boulevard إلى هيكل غطاء الطريق السريع المستقبلي. على اليمين: أطقم العمل تزيل التربة الملوثة من ممتلكات محطة الوقود السابقة البالغ عددها 76 في مونتليك.

أغسطس

- يغلق جسر مونتليك لمدة 26 يومًا حيث تقوم فرق المقاول ، التي تعمل في المنطقة الشمالية الغربية التابعة لـ WSDOT ، باستبدال سطح الشبكة الفولاذية. يستغل طاقم مشروع مونتليك هذه الفرصة لإزالة التربة الملوثة من سوق مونتليك السابق وممتلكات محطة الوقود ، بما في ذلك حفر أجزاء من شارع مونتليك.
- تنتقل أطقم العمل شارع Montlake إلى هيكل غطاء Montlake ، ويضعون أنفسهم لإزالة الجسر القديم وتوسيع غطاء Montlake إلى الغرب.
- بدأ مشروع توصيل الممرات السريعة I-5 / 520SR.
- قبل إنشاء جسر Portage Bay ، يقدم 520SR موقفًا طلب تصريح Shoreline إلى مدينة سياتل.



تستخدم أطقم العمل ارتفاعات جسرية كبيرة لوضع العوارض الأولى لجسر SR520 شرقًا جديدًا فوق Union Bay.

التاسع

• قامت أطقم العمل بإعداد العوارض الأولى لجسر جديد متجه شرقاً SR520 عبر خليج الاتحاد بين مونتليك والجسر العائم.

• يستضيف Graham، مقاول مشروع Montlake، أحداثاً افتراضية وفي الموقع لفرص التعاقد من قبل الشركات المملوكة للأقليات والنساء والمحاربين

القدامي.

• يشارك فريق SR520 في منتدى تعاقد إقليمي، يربط وكالات الدولة من جميع أنحاء منطقة بوجيت ساوند مع الشركات الصغيرة والموردين الذين يبحثون عن

فرص تعاقدية



اليسار: أطقم هدمت وإزالة الجسر القديم مونتليك بوليفارد. على اليمين: تعقد شركة Graham Contracting Ltd. حدثاً في الموقع للقاء مقاولين من الباطن مهتمين بالعمل في مشروع Montlake.

أكتوبر

• أطقم إزالة الجسر القديم في شارع مونتليك على مدار يومين، باستخدام مجموعة من معدات الهدم للخدمة الشاقة.

• ينتقل منحدر Lake Washington Boulevard إلى غطاء Montlake، مما يسمح لأطقم العمل بإزالة الجسر القديم بعد شهر.

شهر نوفمبر

• أطلقت WSDOT [موقعاً إلكترونياً جديداً](#) ، وهو أول تحديث رئيسي منذ أكثر من 15 عامًا ، مما يبسط الموقع لتسهيل العثور على المعلومات.

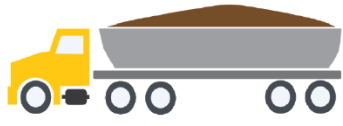
• أطقم تزيل الجسر العلوي السابق لبحيرة واشنطن أثناء إغلاق طريق سريع في عطلة نهاية الأسبوع.

ديسمبر

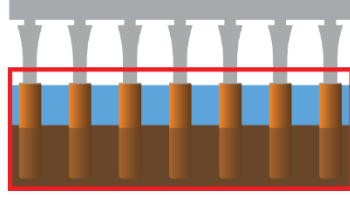
يواصل موظفي SR 520 العمل على وثائق التصميم والعقود الخاصة بمشروع Portage Bay Bridge و Roanoke Lid ، ويتطلعون إلى بدء البناء في

وقت مبكر من عام 2024.

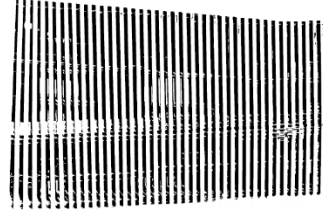
2021 بالأرقام



19 ألف طن



75 عمود



194 عوارض



1200 من أفراد الطاقم

• تمت إزالة ما يقرب من 19000 طن من التربة الملوثة كجزء من سوق مونتليك وتنظيف ممتلكات محطة الوقود.

• تم تركيب جميع أعمدة الدعم الـ 75 المطلوبة للجسر المتجه شرقاً في المستقبل في قاع بحيرة واشنطن.

• تم تركيب 194 عوارض خرسانية لإنشاء غطاء Montlake وممرات جديدة باتجاه الشرق عبر Union Bay.

• يعمل أكثر من 1200 من أفراد الطاقم في مشروع Montlake و SR520 / I-5 Express Lanes Connection لإعادة بناء SR520.



4,400 الحضور



847 بريد إلكتروني
ومكالمات



122 لقاء



137 شركة

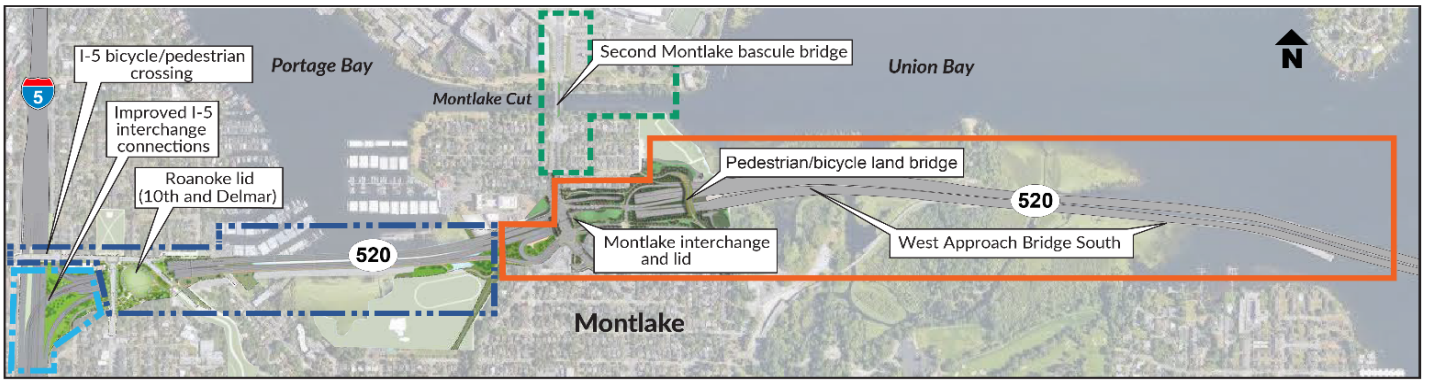
• حضور أكثر من 4400 شخص في SR 520 اجتماعاً افتراضياً.

• يستجيب موظفي SR520 لـ 847 رسالة بريد إلكتروني ورسائل هاتفية من أعضاء المجتمع ويقومون بإرسال مئات المكالمات الحية الأخرى على الخطوط الساخنة لمشروعنا.

• يحضر موظفي SR520 122 اجتماعاً افتراضياً مع الشركاء المجتمعيين والداخليين ووكالات المناصرة. يشمل هؤلاء الشركاء الرابطة الوطنية لمقاولي الأقليات بواشنطن، وتابور 100، والمجلس الأمريكي لشركات الهندسة، ووكالة تنمية أعمال الأقليات.

• عملت 137 شركة مملوكة للأقليات والنساء والمحاربين القدامى في برنامج SR520 منذ بداية عام 2011 لإعادة بناء SR520 شركة.

ما ينتظرنا في SR520 عام 2022 وما بعده



SR 520/I-5 Express Lanes Connection Project
Construction started: 2021
Estimated duration: 3 years

Portage Bay Bridge and Roanoke Lid Project
Construction estimated start: 2024
Estimated duration: 6 years

Montlake Cut Bascule Bridge Project
WSDOT will coordinate with community stakeholders and agency partners regarding project scope and timing

Montlake Project
Construction started: 2019
Estimated duration: 4-5 years

الصورة 9: خريطة SR520 مشروعًا حاليًا وقادمًا. انقر على الصورة أعلاه لتكبير الصورة.

من المتوقع أن يكون عام 2022 عامًا كبيرًا آخر لبرنامج SR520:

- بناء SR520 مشروع مونتليك: سنستمر في بناء ثلاثة ممرات جديدة متجهة شرقاً من مونتليك إلى الجسر العائم. ستقوم أطقم العمل بتمديد غطاء Montlake إلى الشرق والغرب، وسيبدأ جسر الدراجات والمشاة في التبلور أكثر من SR520، وسيتم إنشاء نفق للمشاة والدراجات تحت Montlake Boulevard. بينما نواصل البناء، يرجى إطلاعنا على جهودنا في التواصل! [استقصاء التوعية السنوي الخاص بمشروع مونتليك مفتوح الآن - يسعدنا أن نسمع منك.](#)
- مشروع توصيل الممرات السريعة I-5 / SR520: في العام المقبل، سنستمر الأطقم في بناء منحدر جديد قابل للانعكاس بين SR520 وممرات I-5 السريعة للحافلات ومرافقي السيارات؛ ممر ترانزيت جديد قابل للعكس / للمركبات التي تشغل حيزًا كبيرًا على طول الممرات السريعة I-5، يمتد بين تقاطعات I-5 مع SR520 وشارع Mercer؛ وشارع ميرسر المعاد تشكيله على / خارج الطريق المنحدر من وإلى الممرات السريعة I-5 للحافلات ومرافقي السيارات.
- مشروع Portage Bay Bridge و Roanoke Lid: سواصل تحسين التصميم والتخطيط بينما نستعد للإعلان عن هذا المشروع في أواخر عام 2022، ومنح عقود التصميم والبناء في صيف عام 2023، وبدء الإنشاء في عام 2024. وتشمل الميزات الرئيسية استبدال جسر Portage Bay المعرض للزلازل، وبناء غطاء جديد يربط المجتمع في حي Roanoke Park، ويمد مسار SR 520 عبر Portage Bay، ويوفر أنظمة جديدة لمعالجة مياه الأمطار لمعالجة الجريان السطحي للجسر.
- برنامج التنوع والتعاقد الشامل: في عام 2022 سواصل المشاركة مع شركائنا في المجتمع لتعزيز فرص التعاقد في مشروع البناء النشط لدينا. سنعمل مع فرق المشروع لدينا لإحراز تقدم في الوصول إلى أهداف WSDOT الطوعية بل وتجاوزها المتمثلة في مشاركة 26٪ من قبل مؤسسات الأعمال التجارية الأقلية، والصغيرة، والمخضرمين، والنساء (MSVWBES). ينقسم هذا الهدف إلى أهداف مشاركة 10٪ من قبل الشركات المملوكة للأقليات، و 6٪ من قبل الشركات المملوكة للنساء، و 5٪ من قبل الشركات المملوكة للمخضرمين، و 5٪ من قبل الشركات الصغيرة.
- تمويل البرنامج: نود أن نلاحظ أنه بناءً على تقديرات التكلفة لعام 2021، يحتاج برنامج SR520 برنامجًا إلى ما يقرب من 600 مليون دولار من الأموال الإضافية لإكمال المشروعين المتبقيين. تعود التكاليف المتزايدة إلى نطاق المشروع المحدث، والتحسينات الهندسية، وظروف السوق، وتكاليف التصعيد من إكمال البرنامج الممتد لمدة خمس سنوات. وقد اشتملت الميزانية التكميلية التي اقترحتها الحاكم لعام 2022 على 406 مليون دولار إضافية لتمويل SR520 برنامجًا. ستوفر الموافقة التشريعية على اقتراح ميزانية الحاكم التمويل اللازم للمضي قدمًا في مشروع جسر Portage Bay ومشروع Roanoke Lid. لا تشمل الميزانية المقترحة للحاكم المبلغ المتبقي البالغ 200 مليون دولار تقريبًا والمطلوب للمضي قدمًا في مشروع جسر Montlake Cut Bascule.

تعرف على المزيد من خلال زيارة [صفحات الويب الخاصة بالمشروع.](#)



تطل شرقاً عبر تقاطع 520SR / Montlake Boulevard ، والذي يتضمن غطاء Montlake الجديد قيد الإنشاء.

كيف تصل إلينا وتبقى على اطلاع حول 520SR بناء:

• اتصل أو أرسل رسالة نصية إلى خطوطنا الساخنة التي تعمل على مدار 24 ساعة بأسئلة ملحة أو مخاوف بشأن كل مشروع بناء

Montlake: مشروع SR520 206-775-8885

206-316-2559: مشروع التوصيل: I-5 / SR520

• اتصل بخط معلومات البرنامج 520SR على 206-770-3554 ، 8 M-F صباحًا - 5 مساءً. مع SR520 استفسار عام.

• اتصل أو أرسل بريدًا إلكترونيًا إلى [Regina Glenn](mailto:Regina.Glenn@wsdot.wa.gov) (7212-503-425) ، مدير التنوع والشمول WSDOT Megaprograms ، للحصول على مزيد من المعلومات حول فرص التعاقد.

• أرسل بريدًا إلكترونيًا إلى 520SR موظفًا ل طرح أسئلتك حول المشروع أو أنشطة البناء.

• قم بزيارة [موقع برنامج 520SR](http://www.wsdot.wa.gov/520SR) للحصول على معلومات عامة حول مشاريعنا.

• قم بزيارة [Construction Corner 520SR](http://www.wsdot.wa.gov/520SR) للحصول على أحدث المعلومات حول عمليات الإغلاق وتأثيرات البناء

• تابعنا على [@wsdot_520](https://twitter.com/wsdot_520) Twitter للحصول على أهم الأخبار والتحديثات حول برامج SR520.

• الاشتراك للحصول على تحديثات البريد الإلكتروني لدينا.